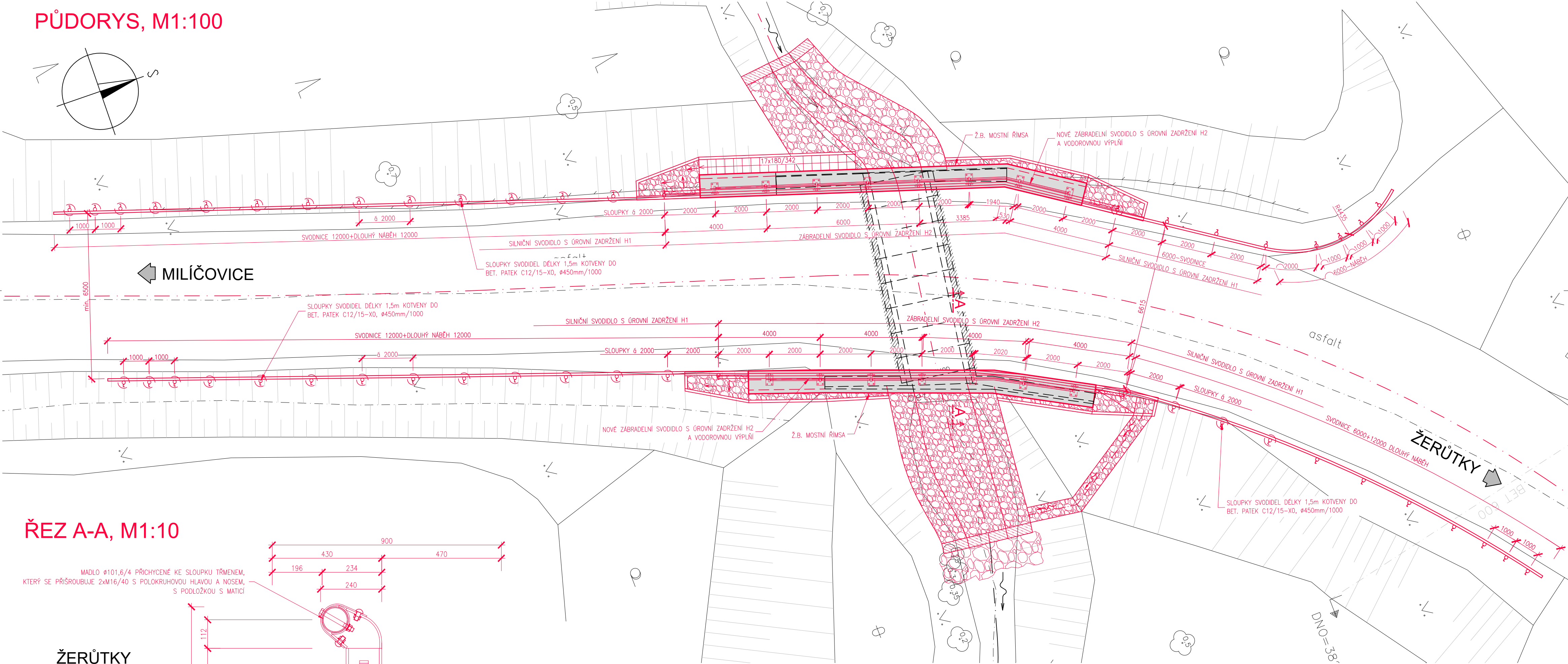
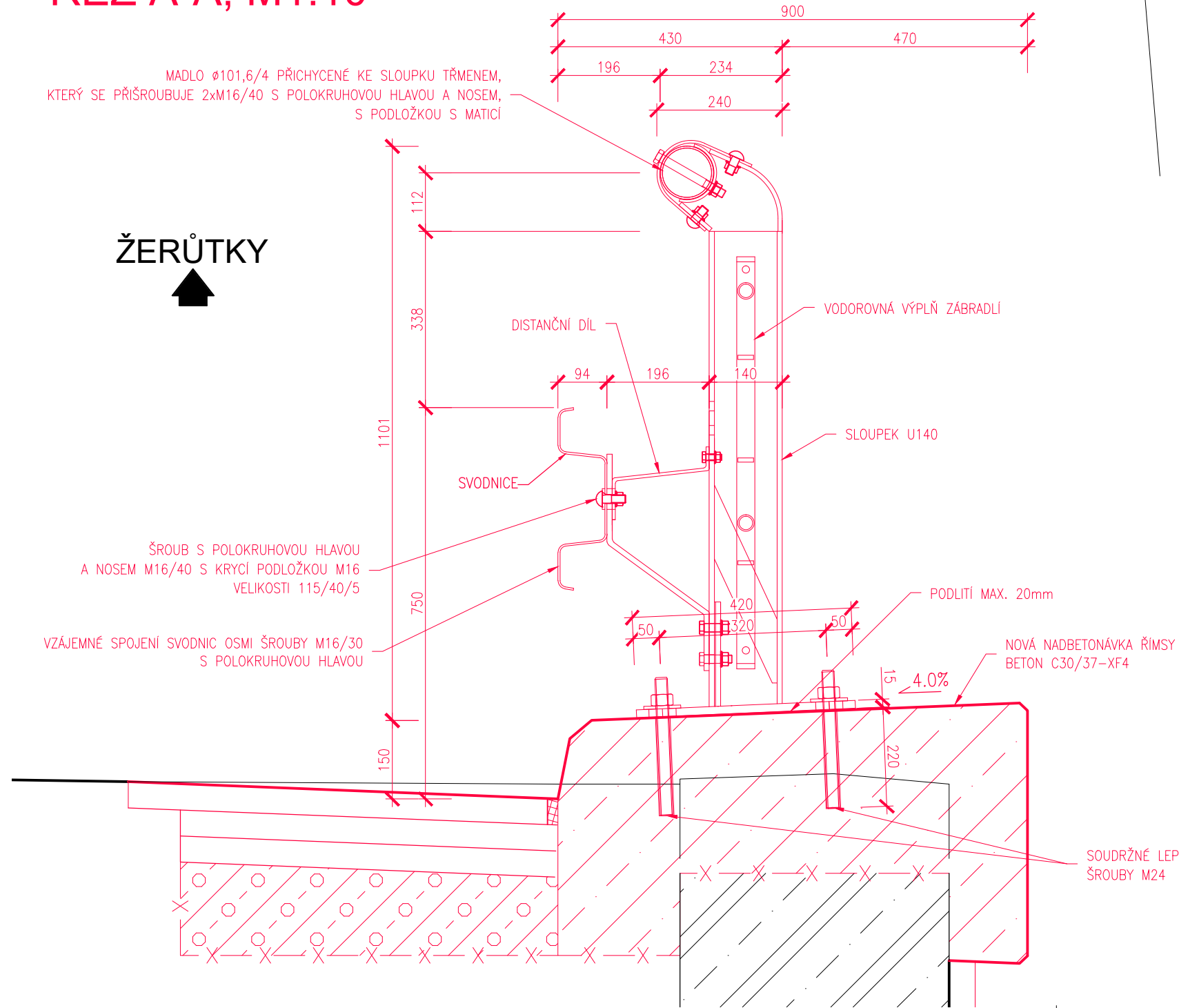


PŮDORYS, M1:100



ŘEZ A-A, M1:10



MATERIÁL

OCÉLOVÉ SOUČÁSTI MIMO SPOJOVACÍHO MATERIÁLU	SVODNICE OCEL S235 JR SLOUPEK A PATNÍ DESKA OCEL S235 JR NENÍ-LI UVEDENO JINAK
ŠROUBY	PEVNOSTNÍ TŘÍDA ŠROUBŮ 4.6, 6.8
MATICE	PEVNOSTNÍ TŘÍDA MATIC 4.6, 8.8

POZNÁMKA:

- PATNÍ DESKY BOU PODLITY PLASTMALTOU TL. MAX. 20mm
- PŘÍČNÝ SKLON PATNÍCH DESEK 4,0%
- SOUČÁSTI KOTVENÍCH ŠROUBŮ JSOU I OCHRANNÉ KRYTKY ODOLNÉ UV ŽÁŘENÍ
- MEZI SLOUPKY SVODIDLA BUDE POUŽITA VODOROVNÁ VÝPLŇ
- CELKOVÁ DĚLKA ZS 12+12m (DĚLKA SVODNIC)
- VÝKRES SLOUŽÍ JAKO PODKLAD PRO VÝROBCE CERTIFIKOVANÉHO ZÁBRADLNÍHO SVODIDLA
- KONTROLA A ÚDRŽBA SVODIDLA JE POPSÁNA V TKP
- MONTÁŽ SVODIDLA PROVEDE ODBORNÁ FIRMA, MONTÁŽ MUSÍ BYT PROVEDENA DLE MONTÁŽNÍHO NÁVODU VÝROBCE SVODIDLA


POVRCHOVÁ ÚPRAVA:

- POVRCHOVÁ ÚPRAVA NA ČÁSTECH ZÁBRADLNÍHO SVODIDLA (SLOUPEK – VODOROVNÁ VÝPLŇ) MUSÍ SPLŇOVAT POŽADAVKY TECHNICKÝCH KVALITATIVNÍCH PODMÍNEK STAVEB POZEMNÍCH KOMUNIKACÍ, KAP. 19B (PŘÍLOHA 19B.P5 TYP III B) A ČSN EN ISO 12944. POVRCHOVÁ ÚPRAVA BUDE V NÁSLEDUJÍCÍ SKLADBĚ:
- OČIŠTĚNÍ POVRCHU NA SA 3
 - ŽÁROVĚ ZINKOVANÉ POVRCHY PONOREM TL 70 µm
 - DVA NÁTĚRY DVOUKOMPONENTNÍM EPOXIDEM PLNĚNÝ LAMELÁRNÍMI NEBO VLÁKNITÝMI PIGMENTY TL 150 µm
 - ALIFATICKÝ POLYURETAN TL. 60 µm, ODSTÍN VÝPLNĚ ZS A SLOUPKŮ ZS DLE VÝBĚRU INVESTORA
- CELKOVÁ TLOUŠTKA NÁTĚROVÉHO SYSTÉMU JE 210 µm, CELKOVÁ TLOUŠTKA ZN PONOREM + NÁTĚROVÝ SYSTÉM JE 280 µm.
- DODAVATEL ZÁKLADNÍHO NÁTĚRU MUSÍ DOLOŽIT VÝSLEDKY ČESKÉ AKREDITOVANÉ LABORATÓŘE O DOSTATEČNÉ PŘILNAVOSTI NA ZN POVLAKU A URČIT ZPŮSOB PŘEDÚPRAVY ZN POVLAKU PŘED APLIKACÍ NÁTĚRU. U TVAROVÉ A ROZMĚROVĚ VHODNÝCH KONSTRUKCÍ SE UPŘEDNOSTŇUJE NAHRADA ŽÁROVÉHO STRÍKÁNÍ PONOREM V ZN LÁZNÍ.

ZMĚNA VÝKRESU:

Č. ZMĚNY	PŘEDMĚT ZMĚNY	ZMĚNU PROVEDL	PODPIS	DATUM ZMĚNY
1				
2				
3				

SOUŘADNICOVÝ SYSTÉM : JTSK
VÝSKOVÝ SYSTÉM : B.p.v.

VEDOUČÍ PROJEKTANT – HIP	ING. TOMÁŠ DVOŘÁK		<div>KONSTRUKCE A STATIKA STAVEB</div> <div>Ing. Tomáš Dvořák e-mail: dvorak.statika@gmail.com tel.: +420 728 950 409</div>	
ZODPOVĚDNÝ PROJEKTANT	ING. KAREL ŠPAČEK			
VYPRACOVAL	ING. TOMÁŠ DVOŘÁK			
KONTROLOVAL	ING. KAREL ŠPAČEK			
KRAJ, MěO, ObÚ	KRAJ JIHO MORAVSKÝ			
OBJEDNATEL, INVESTOR	Správa a údržba silnic Jihomoravského kraje			
NÁZEV AKCE:	III/40826 Milíčovice most 40826-3		DATUM	6/2022
NÁZEV OBJEKTU:	MOST ev.č. 40826-3		FORMÁT	6x44
			MĚŘÍTKO	1:100, 1:10
			STUPEŇ	TP
			ZAK. ČÍSLO	2210
NÁZEV VÝKRESU:	VÝKRES ZÁBRADLÍ A ZÁBRADLNÍHO SVODIDLA		Č. SOUPRAVY	Č. VÝKRESU
				06